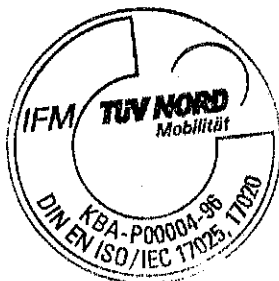


**Gutachterliche Stellungnahme
zu Heckballastgewicht der Firma Buschmeier
an Iof Zugmaschinen
GA-Nr. EP-0418/19**

Das Heckgewicht der Firma Buschmeier (siehe Anlage) dient der Ballastierung von Iof Zugmaschinen zur Optimierung der Gewichtsverteilung bei Verwendung von angebauten / angehängten Iof Arbeitsgeräten.

**Das Heckgewicht unterliegt nicht den Anforderungen des §22a StVZO
(Bauartgenehmigungspflicht)**

- Kennzeichnung : Die Heckgewichte sind dauerhaft gekennzeichnet mit dem Namen des Herstellers sowie der Masse (3000kg) des Bauteils.
- Hinweise/Auflagen :
- : Beim Feldeinsatz ist zu beachten, dass das technisch mögliche Gesamtgewicht und die technisch mögliche Hinterachslast der Zugmaschine (siehe Angaben des Zugmaschinenherstellers in den Zugmaschinenunterlagen) nicht überschritten werden.
 - : Bei Verwendung von Zugmaschinen mit angebautem Heckgewicht im öffentlichen Straßenverkehr ist darauf zu achten, dass das zulässige Gesamtgewicht bzw. die zulässige Hinterachslast der Zugmaschine (siehe Fabrikschild) nicht überschritten werden.
 - : Um ein einwandfreies Lenkverhalten - insbesondere auf öffentlichen Straßen - sicherzustellen, ist darauf zu achten, dass die tatsächliche Vorderachslast unter keinen Umständen weniger als 20% des Zugmaschinengesamtwichts beträgt. Ggfs. muss durch Montage zusätzlicher Ballastierung eine zu geringe Vorderachslast wieder ausgeglichen werden.




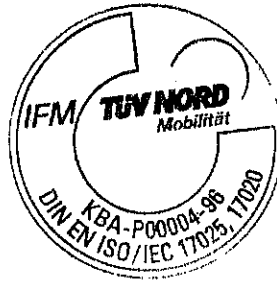
- : Der Anbau von bauartgenehmigten Verbindungseinrichtungen (Kupplungskugel mit Halterung (KmH), Maulkupplungen, etc.) ist nicht zulässig
- : Die zulässigen Stützlasten sind als maximale vertikale Last bei Verwendung des Heckballastgewicht zu beachten.
- : Das Ballastgewicht ist beim Anbau und während der Nutzung auf Beschädigungen und auf festen sowie gesicherten Sitz in den Aufnahmepunkten zu prüfen.
- : Auf Einhaltung aller Freiräume zu achten (Verletzungsgefahr)

Die o.g. Hinweise/Auflagen sind Bestandteil der jedem Ballastgewicht beigelegten Anbauanweisung. Die Einhaltung obliegt der Halterverantwortung.

Essen, 03.05.2019
Verz.-Nr.: EP-0418-01/19

IFM - components
component strength / tuning

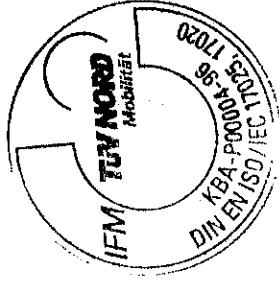
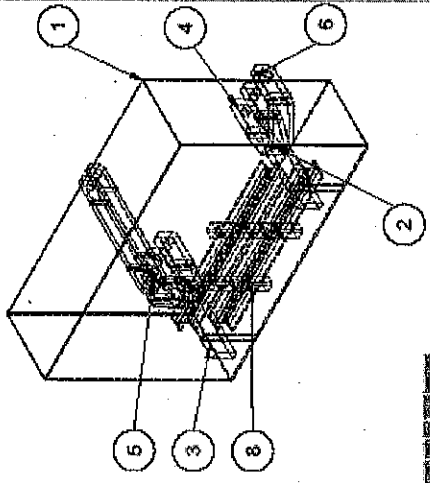
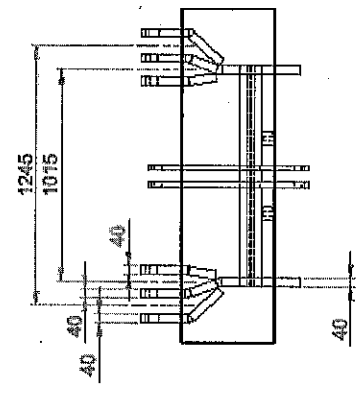
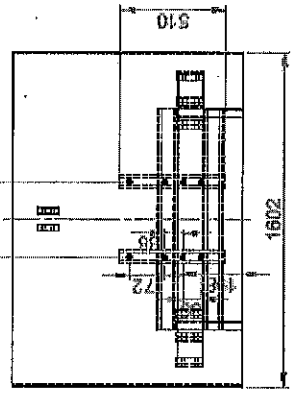
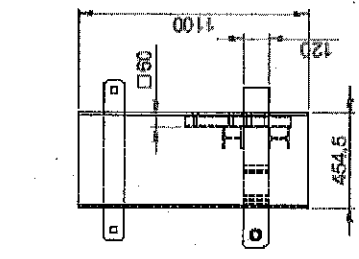

Dipl.-Ing. W. Conrads



Anlage

Zeichnung des Heckgewichts

POS./Rg.	Zzeichnungsgesamtheit	Index	Bestandteil	MENGE
1	S1600110001D		Blech	1
2	S1600110002D		Blech	1
3	S1600110003D		Zuglasche	2
4	S160011004B		Blech	2
5	S160011005C		Blech	2
6	S160011008C		Lasche KST 4	2
7				2
8	S160011009B		Anschlag	2



Engineering drawing header information:

Projektschreibweise: ...
 Zeichnungstitel: ...
 Maßstab: ...
 Datum: ...
 Zeichner: ...
 Geprüft: ...
 Freigegeben: ...

Material: S16001100D

Scale: A3

Sheet: 1 of 1

SolidWorks Lehr-Edition.
 Nur für Lehrzwecke.